



Концентраторы импульсов Socomes Countis EСi2 и Countis EСi3 - брошюра на продукцию.
Юниджет

Постоянная ссылка на страницу: <https://www.uni-jet.com/catalog/commutation/schetchiki/socomes-countis-ecix.html>



COUNTIS

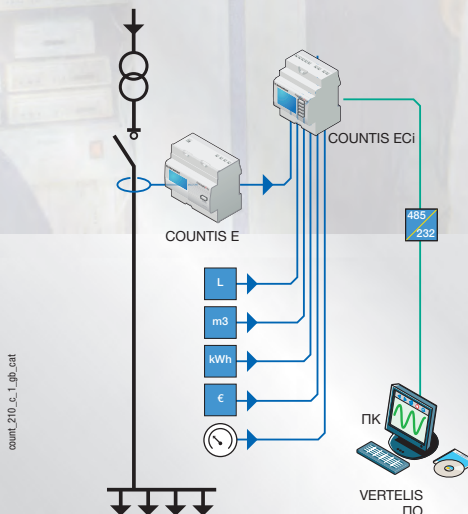
ECi2 / ECi3

Счетчики активной энергии и концентраторы импульсов

НОВИНКА



➤ Применения



Концентратор импульсов

➤ Функции

COUNTIS ECiх является многоходовым концентратором импульсов со связью через шлюз RS485 по протоколу JBUS/MODBUS RTU.

Он имеет 7 изолированных входов/выходов и 2 аналоговых входа (версия COUNTIS ECi3), он подсчитывает количество импульсов от различных счетчиков (воды, воздуха, газа, электричества и т. д.) и передает эту информацию в персональный компьютер, на котором установлено программное обеспечение VERTELIS или в ПЛК.

➤ Соответствие стандартам

- IEC 61010-1
- IEC 61000-4-2
- IEC 61000-4-3
- IEC 61000-4-4
- IEC 61000-4-5
- IEC 61000-4-6
- IEC 61000-4-8
- IEC 61000-4-11
- IEC 60068-2-6
- IEC 60068-2-11
- IEC 60068-2-30

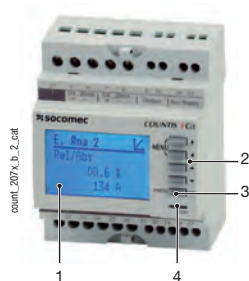
Поскольку потребляется не только электроэнергия, COUNTIS позволяет учитывать потребление других типов коммунальных услуг, например, воды, воздуха и газа.

Программное обеспечение VERTELIS с помощью концентратора COUNTIS ECiх и протокола JBUS/MODBUS[®] через шлюз RS485 позволяет централизовать все эти данные по потреблению, одновременно гарантируя оптимальную точность и простоту использования (оно работает в среде ОС Windows).

COUNTIS ECiх обеспечивает:

- Интуитивно понятное использование: широкий ЖК-дисплей с 4 строками и 5 клавиш прямого доступа.
- 7 частичных, общих, суточных, недельных или месячных счетчиков для подсчета кВт·ч или других единиц (литров, кубических метров, евро и т. д.)
- Статус 7 входов (для централизации электрически развязанной контактной информации от установки. Например, для сигнализации положения выключателя с помощью его вспомогательных контактов).
- 2 аналоговых входа 0/4 ... 20 мА для сбора значений аналоговых датчиков (расхода, давления и т. д.)
- Кривые нагрузки для 8-, 10-, 15-, 20- или 30-минутных периодов можно построить для 7 логических и 2 аналоговых входов. При записи 10-минутных периодов значения сохраняются в течение 170 дней.
- Настраиваемый логический выход (настраивается сигнализация, логическое уравнение и т. д.)

Электрические характеристики



1. ЖК-дисплей с задней подсветкой
2. Клавиши навигации
3. Клавиша проверки в режиме программирования
4. Индикатор состояния связи (COM)

Дополнительный источник питания

Питание от измеряемой сети	H3
Переменное напряжение	110 / 400 В AC
Постоянное напряжение	120 / 300 В DC
Допустимое отклонение	± 10%
Частота	45 / 65 Гц
Потребление	5 В·А
Напряжение пробоя изоляции	3,5 кВ

Связь

Шлюз	RS485
Тип	2- или 3-проводной, полудуплексный
Протокол	JBUS/MODBUS [®] RTU
Скорость по протоколу JBUS/MODBUS [®]	9600... 38400 бод

Входы

Количество	7
Напряжение управления (встроенное)	10 ... 30 В DC
Минимальная длительность сигнала	10 мс
Максимальная длительность сигнала	2 с
Минимальное время между 2 импульсами	30 мс
Запуск по фронту	По переднему фронту

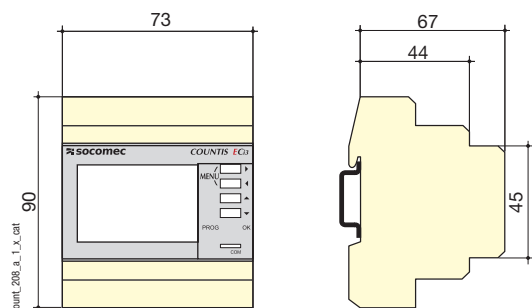
Аналоговые входы

Количество	2
Ток	25 мА
Точность	0,5%
Время реакции	500 мс
Входное сопротивление	200 Ом
Потребление	0,1 В·А

Условия работы

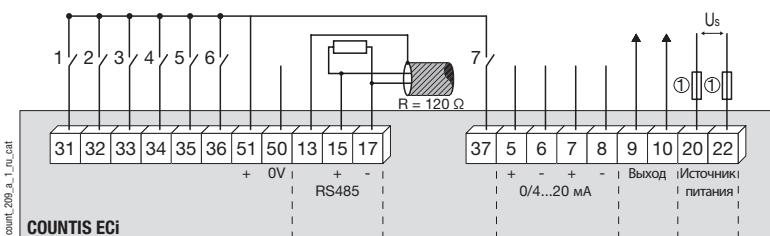
Рабочая температура	-10 ... +55 °С
Температура хранения	-20 ... +70 °С
Относительная влажность	95%

Корпус



Тип	Модульный
Количество модулей	4
Размеры Ш x В x Г	73 x 90 x 67 мм
Степень защиты корпуса	IP20
Степень защиты передней панели	IP51
Тип дисплея	ЖК-дисплей
Тип клеммной панели	Фиксированная
Сечение жесткого кабеля	1... 10 мм ²
Сечение гибкого кабеля	0,5... 6 мм ²
Вес	215 г

Подключение



- 31: Вход/выход №1.
- 32: Вход/выход №2.
- 33: Вход/выход №3.
- 34: Вход/выход №4.
- 35: Вход/выход №5.
- 36: Вход/выход №6.
- 37: Вход/выход №7.
- 5-6: Аналоговый вход №1
- 7-8: Аналоговый вход №2
- 9-10: выход
- 20-22: Источник питания
- U=110...400 В AC, ± 10%

51-50: Входы внутреннего/внешнего источника питания

13-15-17: Шлюз RS485

1. Предохранители 0,5 А gG.

Ссылки

Вспомогательный источник питания U _s	COUNTIS ECi2 Код заказа	COUNTIS ECi3 Код заказа
230 / 400 В AC	4853 0000	
230 / 400 В AC + 2 аналоговых входа		4853 0001
Описание аксессуаров	Код заказа	Код заказа
Комплект для монтажа на панели	192J 8015	192J 8015

Программное обеспечение управления для счетчиков COUNTIS

См. стр. 64.